

Gottesdienstordnung in der Stiftskirche St. Arnual

Orgelmusik

Liturg: Begrüßung

Lied

(Gemeinde erhebt sich)

Liturg: Im Namen des Vaters und des Sohnes und
des Heiligen
Geistes.

Gemeinde: Amen.

Liturg: Unsere Hilfe steht im Namen des Herrn,

Gemeinde: der Himmel und Erde gemacht hat.

Liturg: Der Herr sei mit euch

Gemeinde: und mit deinem Geist!

Liturg: Biblisches Votum oder Psalm

Gemeinde:



Ehr sei dem Va-ter und dem Sohn und dem hei-li-gen Geist, wie es war im An-fang,
jetzt und im-mer-dar und von E-wig-keit zu E-wig-keit A-men.

Liturg: Kyriegebet



L:Ky-ri-e__e-lei-son. G:Herr,er-bar-me dich. L:Chris-te__e-lei-son.
G:Chris-te, er-bar-me dich L:Ky-ri-e__e-lei-son. G:Herr, er-barm dich ü-ber uns.

Liturg: Gnadenzusage

Gemeinde:



L: Eh - re sei Gott in der Hö - he



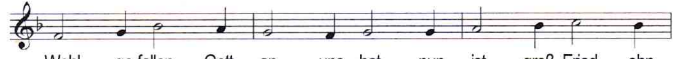
G: und auf Er-den Fried, den Men-schen ein Wohl-ge-fal - len.



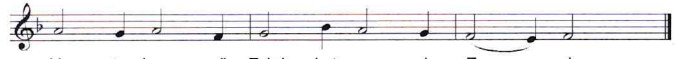
Al - lein Gott in der Höh sei Ehr und Dank für sei - ne Gna - de, da-



rum dass nun und nim-mer-mehr uns rüh - ren kann, kein Scha - de. Ein



Wohl - ge-fallen Gott an uns hat, nun ist groß Fried ohn



Un - ter-lass, all Fehd hat nun ein En - de.

Liturg: Tagesgebet

Gemeinde: Amen

Liturg: Schriftlesung

Liturg: Hallelujavers

(nicht im Advent, in der Passionszeit und am Buß- und Bettag)

Gemeinde:



Hal-le-lu - ja, Hal-le-lu - ja, Hal-le-lu - ja,

in der Osterzeit:



Hal-le-lu - ja, Hal-le-lu - ja, Hal-le-lu - ja.

(Gemeinde setzt sich)

Liturg: Ansage der Kollekte für gemeindliche Diakonie

Lied (dabei Kollektensammlung)

Liturg: Predigt
Orgelmusik
Gemeinde: Glaubensbekenntnis

wenn Abendmahl gefeiert wird: (Einschub)

Liturg: Einleitung



L: Der Herr sei mit euch. G: Und mit deinem Geiste.
L: Erhebet eure Herren. G: Wir erheben sie zum Herrn.
L: Lasset und danken dem Herrn unserm Gott. G: Wir ist würdig und recht.

Dankgebet

Gemeinde:



Heilig, heilig, heilig, ist Gott, der Herr Zebaoth:
voll sind Himmel und Erde seiner Herrlichkeit. Ho-si-an-na in der Höhe.
Gelobet sei, der da kommt im Namen der Herren. Ho-si-an-na in der Höhe.

(Gemeinde erhebt sich)

Einsetzungsworte

Liturg: Geheimnis des Glaubens

Gemeinde: Deinen Tod, o Herr, verkünden wir, und
deine Auferstehung preisen wir, bis du
kommst in Herrlichkeit.

Abendmahlsgebet

Gemeinde:



1/2. Chris - te, du Lamm Got-tes, der du trägst die Sünd der Welt, er-barm dich un ser.



3. Chris - te, du Lamm Got-tes, der du trägst die Sünd der Welt, gib uns dei-nen Frie-den.



A - - - men.

Einladung zum Abendmahl

Austeilung

Danksagung

Weiterer Gottesdienstverlauf:

(Gemeinde erhebt sich)

Fürbittengebet

(mit Abkündigung der Amtshandlungen)


Vaterunser

Liturg: Gehet hin im Frieden des Herren

Gemeinde: Gott sei ewiglich Dank

Liturg: Segen

Gemeinde:



A - men, A-men, A - men.

(Gemeinde setzt sich)

Lied

Liturg: Mitteilungen / Ansagen

Orgelmusik zum Ausgang

(Gemeinde bleibt zum Orgelspiel sitzen)